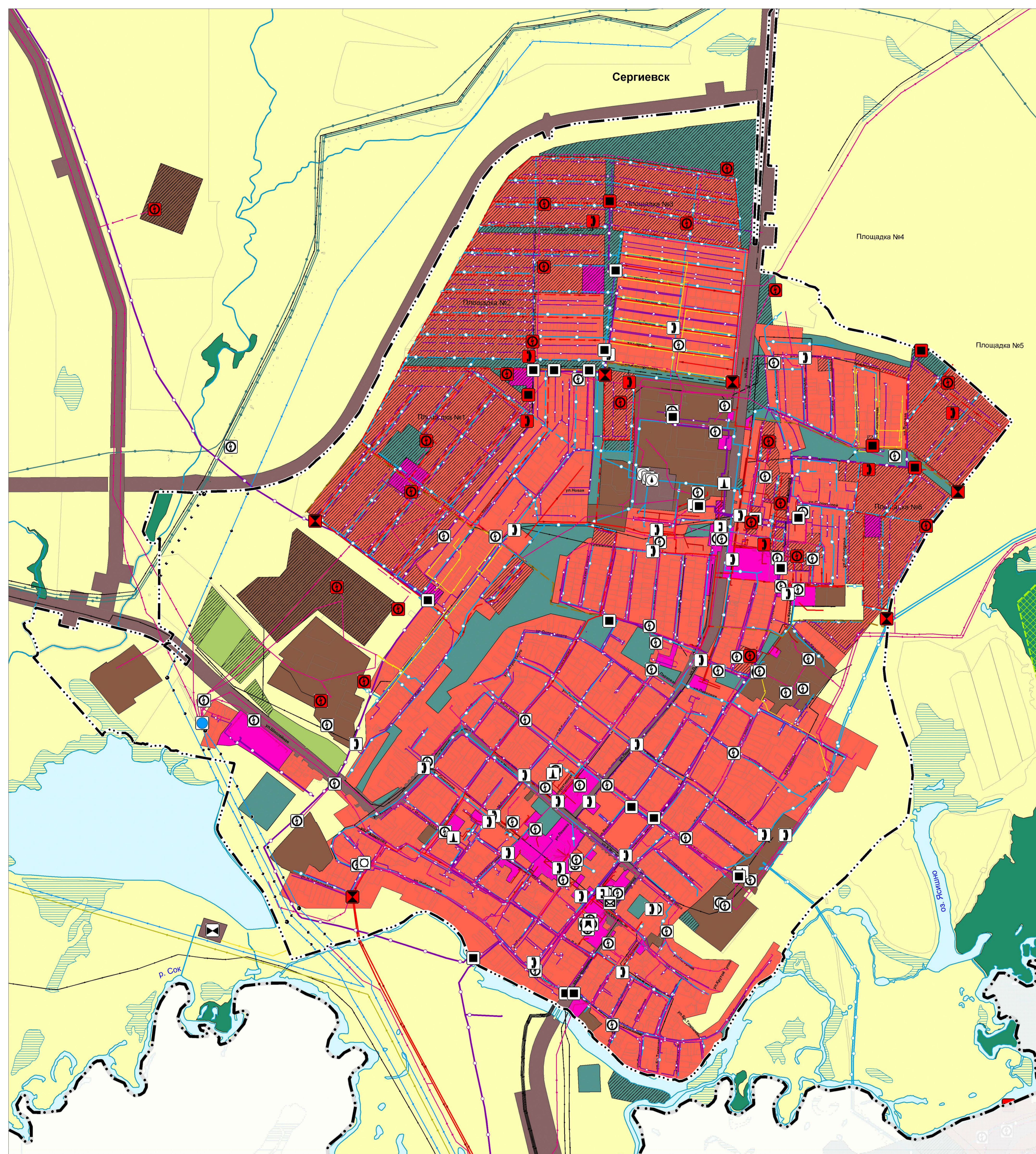
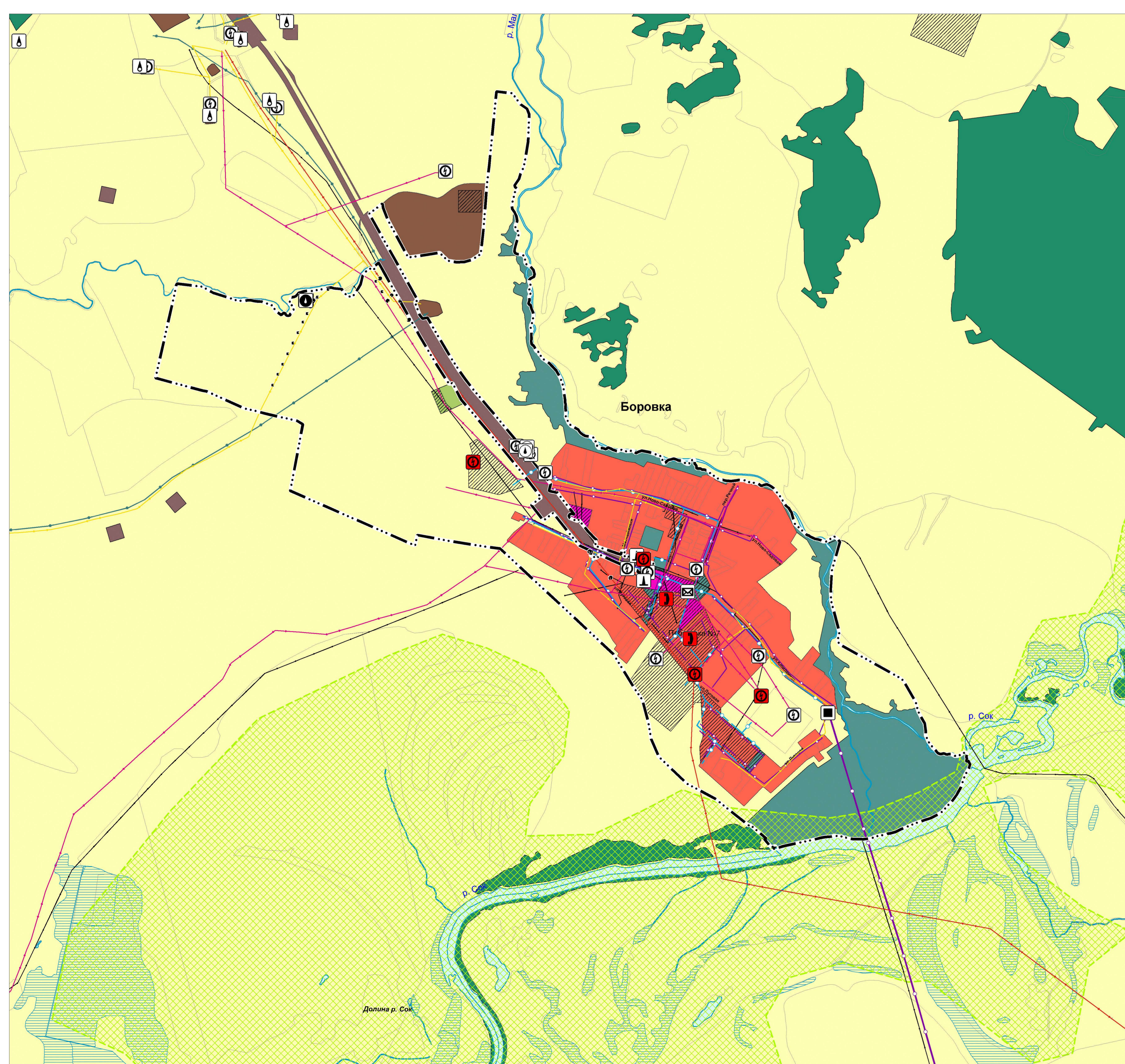


Карта планируемого размещения объектов инженерной инфраструктуры местного значения сельского поселения Сергиевск муниципального района Сергиевский Самарской области

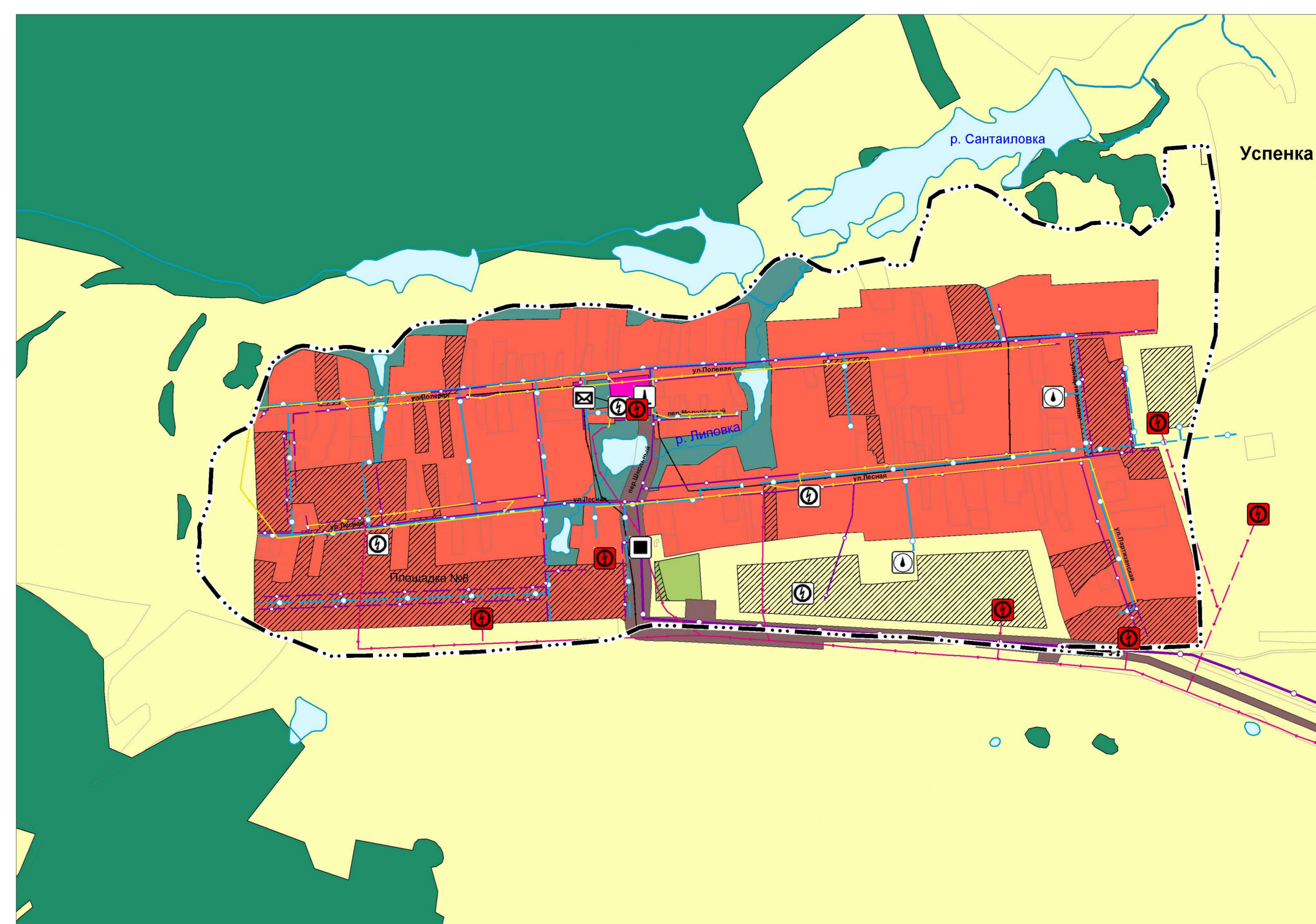
Карта планируемого размещения объектов инженерной инфраструктуры
местного значения с. Сергиевск муниципального района Сергиевский Самарской области



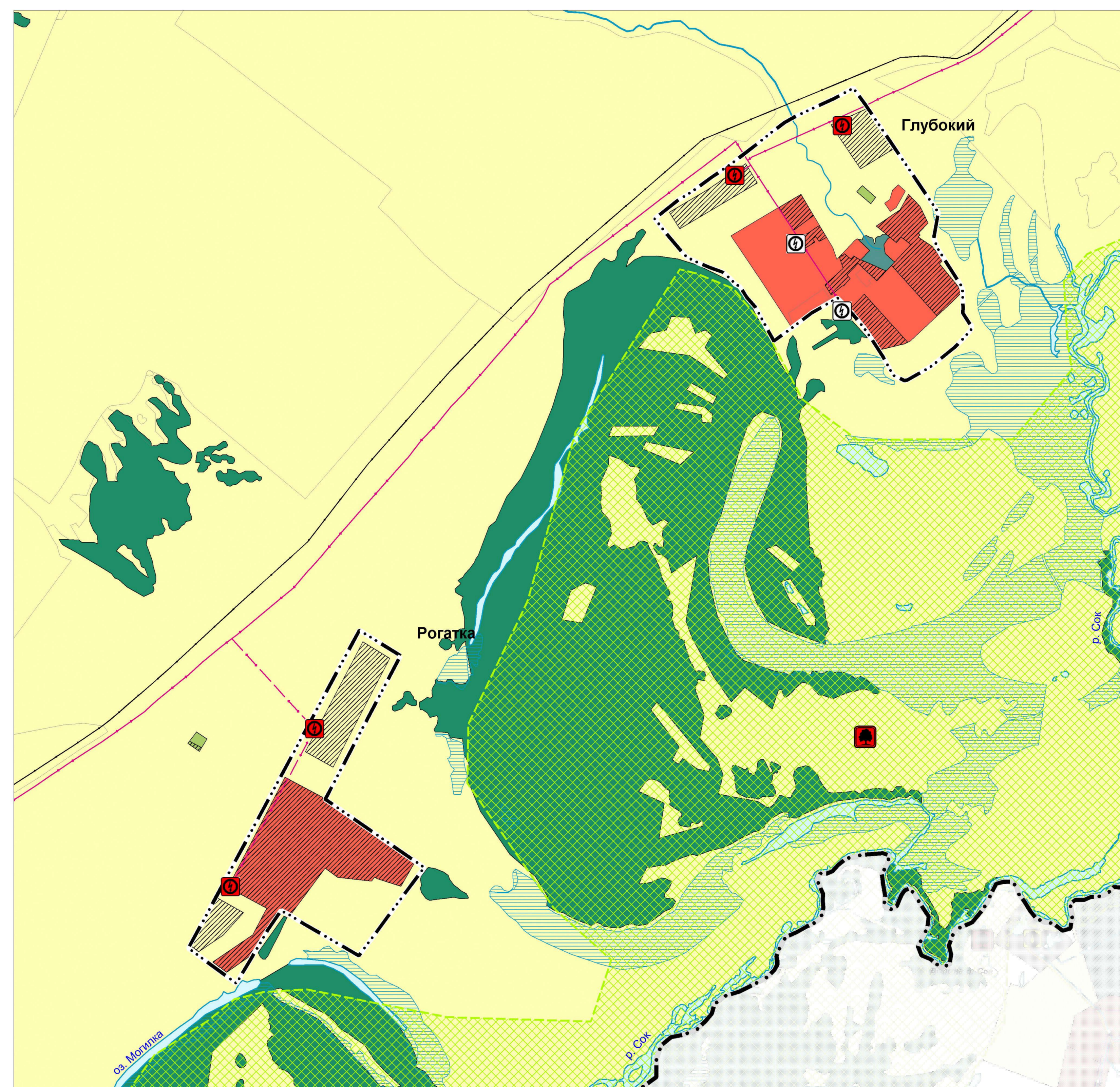
Карта планируемого размещения объектов инженерной инфраструктуры
местного значения с. Боровка муниципального района Сергиевский Самарской области



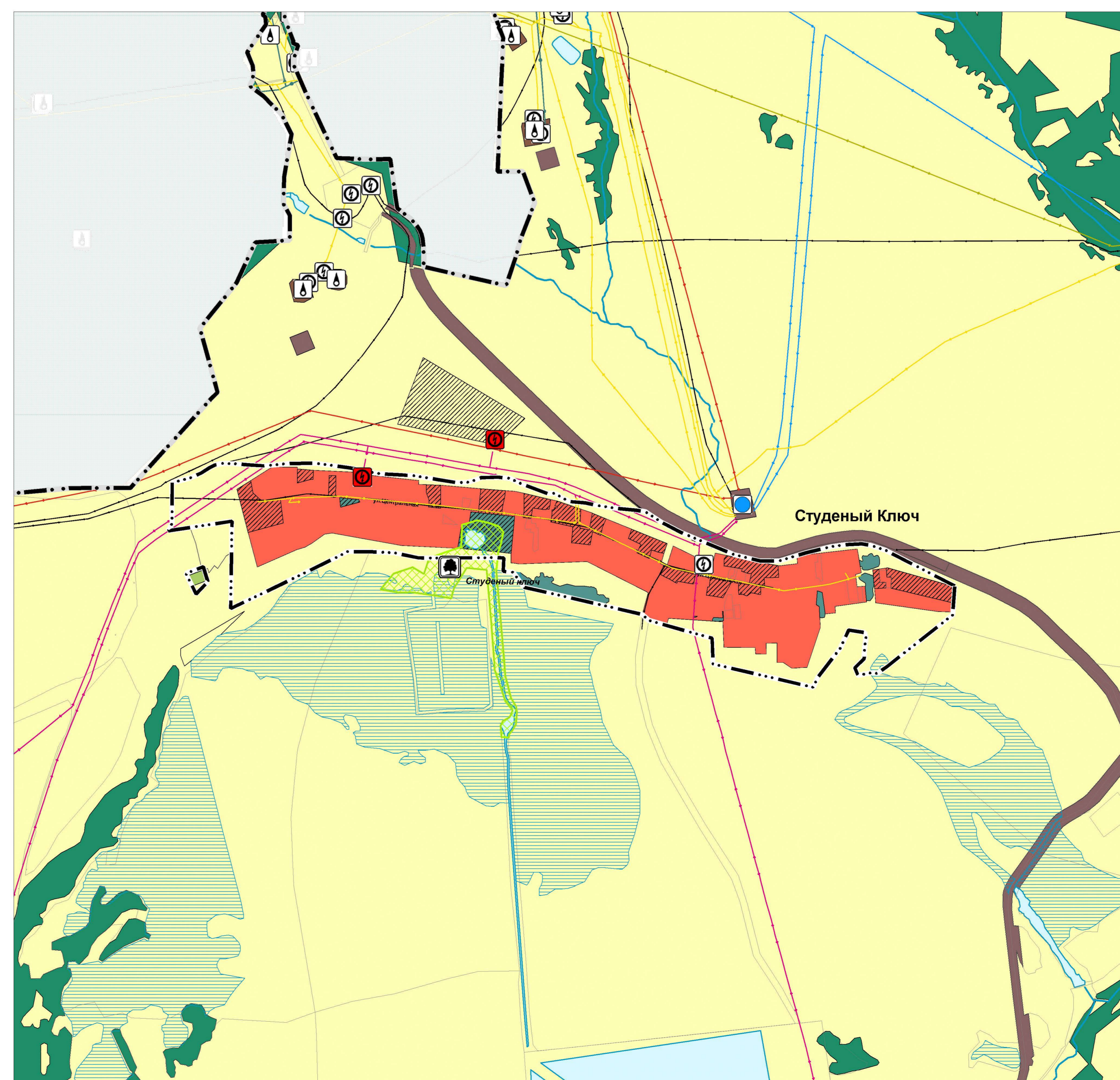
Карта планируемого размещения объектов инженерной инфраструктуры
местного значения с. Успенка муниципального района Сергиевский Самарской области



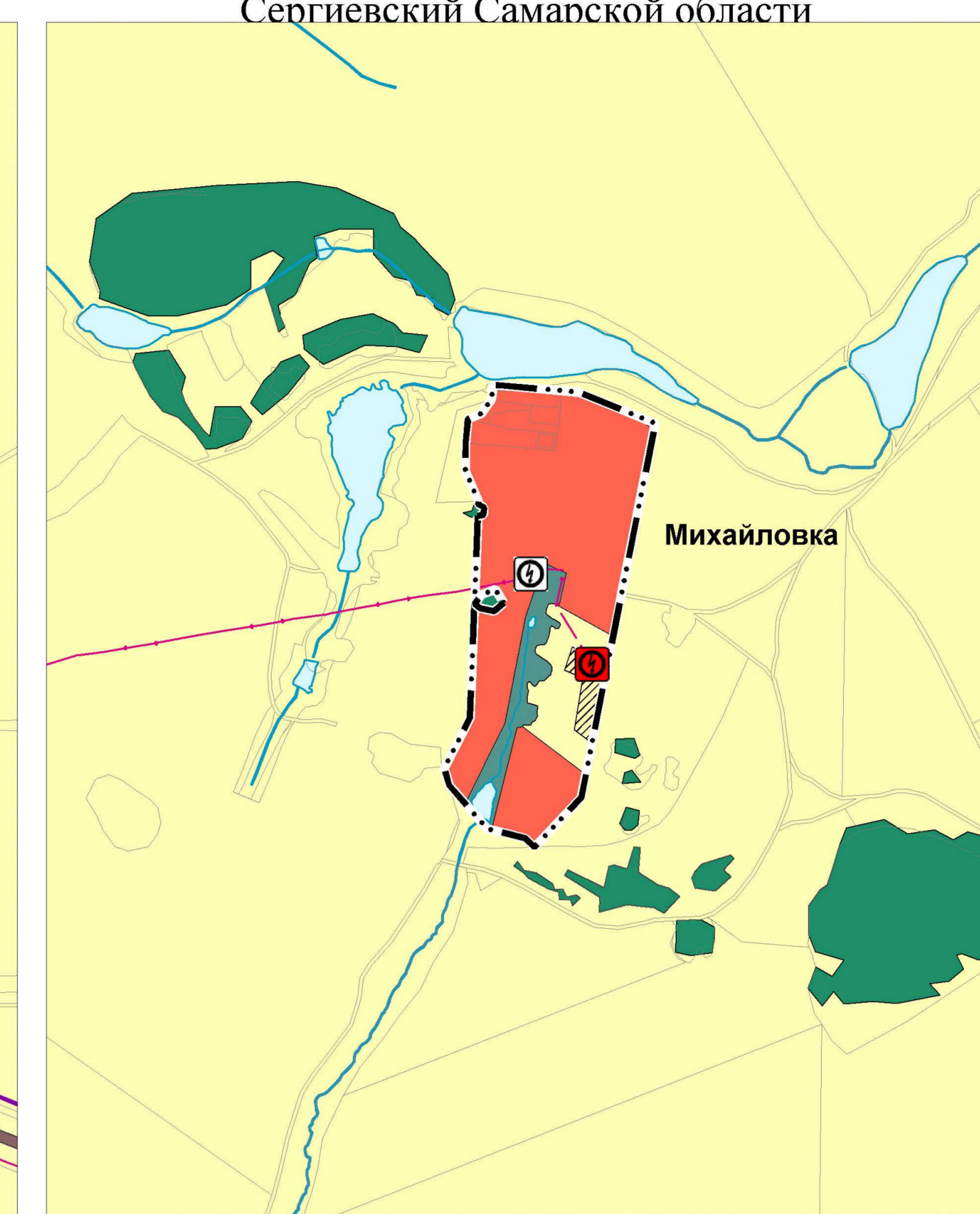
Карта планируемого размещения объектов инженерной инфраструктуры
местного значения п. Глубокий, п. Рогатка муниципального района Сергиевский Самарской области



Карта планируемого размещения объектов инженерной инфраструктуры
местного значения д. Студеный Ключ муниципального района Сергиевский Самарской области



Карта планируемого размещения объектов инженерной инфраструктуры местного значения
п. Михайловка муниципального района
Сергиевский Самарской области



Карта планируемого размещения объектов инженерной инфраструктуры местного значения
п. Рыбобитомник муниципального района
Сергиевский Самарской области



- Условные обозначения**
- Граница с/поселения административно-территориального деления Российской Федерации
- Граница муниципального района
- Граница сельского поселения
- Граница населенного пункта
- Функциональные зоны
- Символы: Инженерия**
- Жилая зона
 - Общественно-деловая зона
 - Промышленные зоны, зоны высокой и транспортной инфраструктуры
 - Промышленные зоны
 - Зоны сельскохозяйственного назначения
 - Зоны рекреационного назначения
 - Зоны лесов
 - Зоны специального назначения
 - Объекты трубопроводов транспорта и инженерной инфраструктуры
 - Эксплуатационные вышки
- Символы: Инженерия**
- Эксплуатационная подстанция 110 кВ
 - Трансформаторная подстанция
 - Линия электропередачи СЭЭС
- Символы: Инженерия**
- ЛЭЭП 500 кВ
 - ЛЭЭП 220 кВ
 - ЛЭЭП 110 кВ
 - ЛЭЭП 35 кВ
 - ЛЭЭП 10 кВ
 - ЛЭЭП 6 кВ
 - Объекты добычи и транспортировки газа
- Символы: Инженерия**
- Пункт регулирования газа (ПРГ)
 - Распределительные трубопроводы для транспортировки газа
 - Газопровод распределительный высокого давления
 - Газопровод распределительный низкого давления
 - Объекты добычи и транспортировки жидкого углеводорода
- Символы: Инженерия**
- Фонд скважин
 - Дожигательная станция
 - Трубопроводы скважин углеводорода
- Символы: Инженерия**
- Нефтепровод подводящий (проектный)
 - Объекты углеводородов
- Символы: Инженерия**
- Источник тепловой энергии
 - Сети теплоснабжения
- Символы: Инженерия**
- Теплопровод распределительный (картальный)
 - Объекты водоснабжения
 - Водоабор
 - Водоочистная башня
 - Артезианская скважина
 - Насосная станция
 - Сети водоснабжения
- Символы: Инженерия**
- Водоотвод
 - Водоотвод
 - Объекты водоотведения
- Символы: Инженерия**
- Канализационная насосная станция
 - Очистные сооружения
 - Сети водоотведения
- Символы: Инженерия**
- Канализационная линия
 - Канализационная сеть
 - Объекты связи
 - Иной объект связи
 - Автоматическая телефонная станция
 - Объекты аэрозольной связи
 - Линии связи
- Символы: Инженерия**
- Линия связи
 - Объекты выравнивания рельефа территории
- Символы: Инженерия**
- Платформа приезда (региональный)
 - Природные объекты
 - Поврежденные водные объекты
 - Водоотвод (река, ручей, канал)
 - Водоотвод (окрестности, обводненный карьер, водохранилище)
 - Болото

Утверждены
решением
Собрания представителей
сельского поселения Сергиевск
муниципального района Сергиевский
Самарской области
от 03.06.2013 № 9
в редакции Решений от 20.12.2019 № 41,
от 09.03.2023 № 6, от 05.04.2024 № 11

| | | | |
|---------|--|---|----------------------|
| | Директор института Зам. директора по тех. проектированию Технический отдел ГИ и проектирование | Сычов И.Д. Шайко И.В. Ершова Н.В. | |
| | Проект инженерной инфраструктуры муниципального района Сергиевский Самарской области | | |
| 2023 г. | Личное: ООО «НИИ Самарград» | Форма: инженерная инфраструктура муниципального района Сергиевский Самарской области | М 1:30000 Лист № 2.4 |